



# QUELLES NEWS ?

*Par Emílie (Toulouse) et Héliene (Paris)*



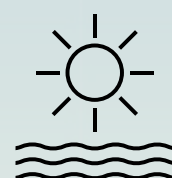
Voici qu'arrive le mois de juillet, celui qui rime avec congés. "Où vas-tu en vacances cet été ?" Sans doute as-tu déjà été questionné à ce sujet par tes collègues ou tes co-internes. En effet, quoi de mieux que de penser aux vacances pour s'évader après ces derniers mois difficiles marqués par la crise sanitaire ?!

Parfois, pas besoin d'attendre les vacances pour changer d'air et être dépaycé. Tu aimes l'aventure ? Sortir de la France métropolitaine (muni de ton pass sanitaire, bien-sûr) ? Aller à la rencontre d'autres cultures ? Alors n'hésite pas à faire un inter-CHU ou partir pour un semestre de disponibilité ! C'est l'occasion rêvée de découvrir l'exercice de la microbiologie dans d'autres contrées, sous d'autres tropiques ! Si tu vas en Haïti, tu découvriras des techniques "qu'on ne voit plus que dans les livres !", si tu vas en Nouvelle-Calédonie, tu deviendras spécialiste des maladies véhiculées par les roussettes... Justement, dans cette newsletter, Amélie t'emmènera à 20 000 km de l'hexagone pour te dévoiler les spécificités d'un inter-CHU à Nouméa !

Mais si tu préfères rester chez toi, et que le confinement a fait de toi un geek adepte du télétravail... tu trouveras dans ces pages matière à t'amuser avec ton ordinateur pour progresser en bio-informatique !

Alors bonne lecture estivale !

Et bonnes vacances à tous nos lecteurs !



# L'INTERVIEW



d'Amélie  
de Paris

## La Nouvelle-Calédonie

Spécialisée en microbiologie, j'ai choisi de réaliser mon 7e semestre en inter-CHU au laboratoire du centre hospitalier territorial (CHT) à **Nouméa**, Nouvelle-Calédonie – une superbe expérience !

Vingt mille kilomètres et vingt-quatre heures d'avion séparent la métropole de l'île de lumière, émergée non loin du rivage australien et néo-zélandais.

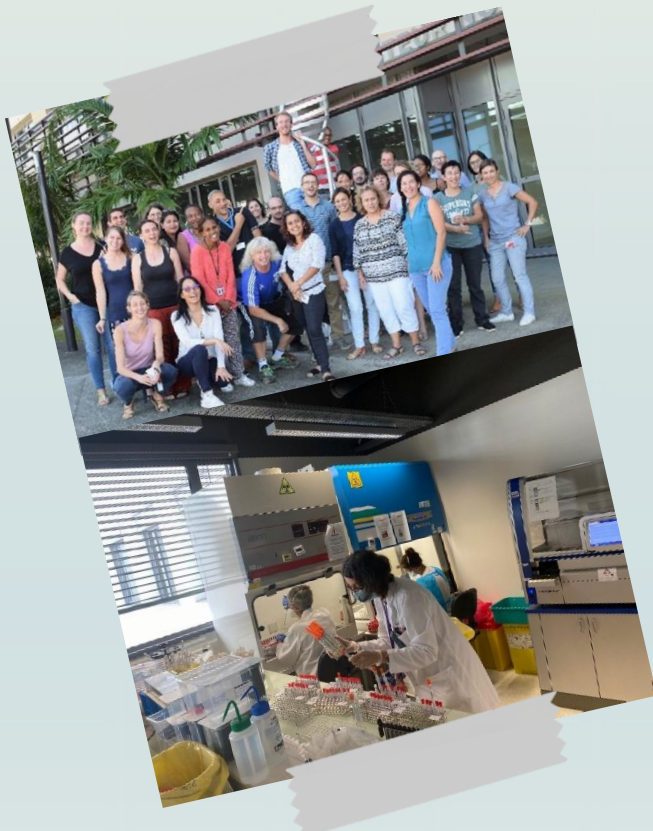
Relativement grande, comptant pour superficie dix fois celle de la Réunion, l'île offre un cadre naturel exceptionnel pour les amoureux de la nature, de sports nautiques, de randonnées ou de cavalcades.

Oisif, abstiens-toi toutefois ! Le ton sera donné dès la réunion de rentrée des internes : nous sommes là avant tout pour motif professionnel.



## & sa microbiologie

Le recrutement du laboratoire de microbiologie est diversifié, avec quelques spécificités : la **leptospirose** ou la **dengue**, dont le diagnostic se fait par PCR ; les méningites à éosinophiles provoquées par l'**Angiostrongylus**, les infections à **Legionella longbeachae**, à **Burkholderia pseudomallei** (mélioïdose) ; les filarioses, l'histoplasmosse, l'infection à **Mycoplasma haemohominis** transmis par les roussettes (chauve-souris), sans oublier l'agent de la lèpre **Mycobacterium leprae**.



Quelques particularités épidémiologiques impactant les antibiothérapies probabilistes existent, comme pour les *S.aureus*, majoritairement **SARM PVL+**. En Nouvelle-Calédonie il est coutumier de consulter tardivement...il faut donc être réactif de notre côté. A contrario, les BLSE et les carbapénémases existent mais sont plus rares, oubliez les OXA-48 pour le monde des **IMP** !

*Pour aller plus loin...*

Retrouve l'intégralité de l'interview d'Amélie en cliquant [ici](#). D'autres détails croustillants t'attendent !





## L'ACTU EN BREF !

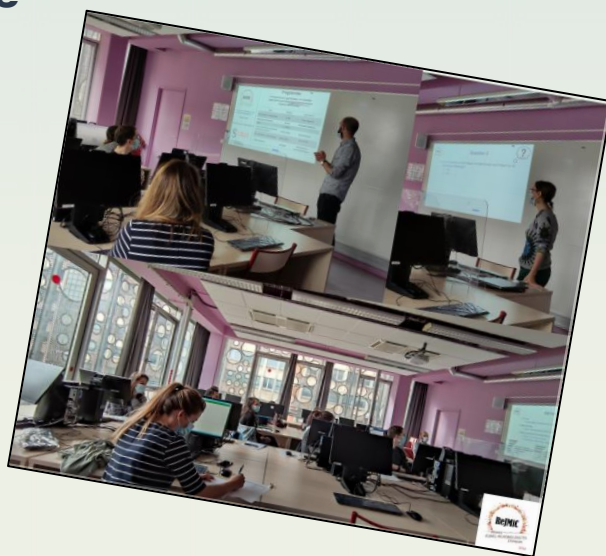
01

### Retour sur la journée de bio-informatique organisée par le ReJMIC

La 1<sup>re</sup> journée d'initiation à la bio-informatique proposée par le ReJMIC à des internes de microbiologie de toute la France a eu lieu le 25 juin à Paris. Douze internes ont pu y assister pour progresser dans le domaine de la génomique comparative.

Les replays des cours de cette journée seront très bientôt disponibles en ligne. Tu pourras les regarder sans modération !

Une 2<sup>e</sup> journée de bio-info est en cours de préparation... affaire à suivre... sur la [page Facebook](#) du ReJMIC.



#### Pour les internes : fiches de stage du ReJMiC

Stages de bactériologie :

Besançon  
Caen  
Toulouse

Stages de parasitologie-mycologie :

Juriers  
Bordeaux  
Guyane (Cayenne)  
Grenoble  
Ile-de-France  
Buzighy - Arvicene  
Cotté - Henri Mondor  
Paris - HEGP  
Paris - Pitié Salpêtrière  
Paris - Saint-Louis

Stages de virologie :

Toulouse

02

### Aide aux choix des stages de microbiologie

Tu es probablement en train de réfléchir au lieu de stage pour ton prochain semestre... L'heure du choix approche... Si tu cherches des informations concernant des stages de microbiologie, sache que tu pourras trouver des renseignements sur quelques services en cliquant [ici](#).

N'hésite pas à nous contacter si tu as d'autres questions en nous écrivant à l'adresse suivante [rejmjic.sfm@gmail.com](mailto:rejmjic.sfm@gmail.com).

03

### Le coin des lecteurs

Voici le poster du ReJMIC accepté à l'ECCMID 2021 ! Clique sur le titre pour le découvrir !



#### Objectives and challenges of the creation of a national network of young clinical microbiologists: a French experience.

T. GHELLENSTEIN-FERREIRA<sup>1</sup>, V. BERTI<sup>1</sup>, J. BIGOT<sup>1</sup>, A. CAPITAINE<sup>2</sup>, A. CHESNAY<sup>3</sup>, Y. DUMONT<sup>4</sup>, H. FAURY<sup>1</sup>, A. GAYMARD<sup>5</sup>, A. GODMER<sup>1</sup>, B. JOANNARD<sup>1</sup>, M. JOURDAIN<sup>6</sup>, C. LAMOUREUX<sup>7</sup>, M. PICHON<sup>8</sup>, T. PONCIN<sup>1</sup>, S. DELLIÈRE<sup>1</sup>, ON THE BEHALF OF THE REJMIC

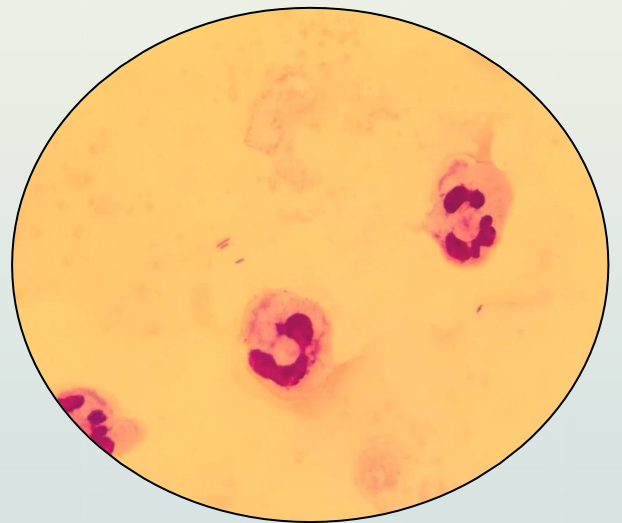
Si tu souhaites nous partager tes travaux, envoie-les nous !

# Le CAS CLINIQUE

proposé par Victor de Brest

Un patient de 61 ans, retraité, autonome, sans antécédents particuliers et à jour de ses vaccinations, consulte aux urgences de votre hôpital pour un syndrome pseudogrippal (asthénie, myalgies et fièvre à 40°C) associé à des lésions centrifuges sur les membres supérieurs évoluant en plaques d'urticaire sur le tronc, le dos et les membres.

Six jours après le début de l'éruption, le patient se dégrade sur le plan neurologique (aphasie et hémiparésie droite). Dans ce contexte une ponction lombaire et des hémocultures sont prélevées. Une antibiothérapie par céfotaxime + amoxicilline est débutée en association avec de la dexaméthasone.



Vous recevez la PL au laboratoire. Le LCR est clair. Vous comptez 426 leucocytes/mm<sup>3</sup> (dont 85% PNN), 88 hématies/mm<sup>3</sup>. La protéinorachie = 0,96 g/L (N : 0,08-0,32 g/L) et la glycorachie = 3 mmol/L (N : 2,3-4 mmol/L). Que pensez-vous du Gram ?

Finalement, la culture de la PL et les hémocultures se positivent à *Capnocytophaga canimorsus*. Dans ce contexte une ETO est réalisée et retrouve des anomalies en faveur d'une endocardite. Le diagnostic d'une méningo-encéphalite à *C. canimorsus* associée à une endocardite est alors posé.

		CMI (mg/l)
AMOX + CLAV (E-TEST)	Sensible	0.023
CEFOTAXIME (E-TEST)	Sensible	0.023

La prise en charge thérapeutique a consisté en une antibiothérapie par céfotaxime relayée par de l'amoxicilline pour une durée totale de traitement de six semaines.

Par quelle question pouvez-vous compléter votre interrogatoire afin d'en savoir plus sur l'origine de la contamination du patient ?

(Réponse en fin de newsletter)



## Récap' des dernières offres de postes

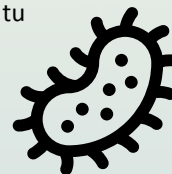
Date de l'annonce	Lieu	Service	Poste	Contact
27/06/2021	CHU Toulouse	Bactériologie Hygiène	PHC	oswald.e@chu-toulouse.fr
27/06/2021	CHRU Tours	Bactériologie Virologie Hygiène	AS	lartigue@univ-tours.fr
24/06/2021	CH Tarbes/Lourdes	Microbiologie Polyvalent	Praticiens contractuels	hboijout@ch-lourdes.fr
31/05/2021	CH Princesse Grace à Monaco	Biologie	Assistant	Cristel.FISSORE- MAGDELEIN@chpg.mc
26/05/2021	Hôpital Saint-Joseph Paris	Microbiologie	Assistant	alemonnier@ghpsj.fr
19/05/2021	Cerballiance Paris	Plateau de microbiologie	Rempla congés maternité	yasmina.desaintsalvy@cerb alliance.fr
18/04/2021	CHU Nantes	Bactériologie	AS	stephane.corvec@chu- nantes.fr
15/04/2021	CHU Henri Mondor Créteil	Bactériologie		paul- louis.woerther@aphp.fr

Plus d'informations sur le site de la [SFM](#) ou sur la [page Facebook du ReJMIC](#).



## Demandez le programme

Clique sur le congrès qui t'intéresse si tu souhaites obtenir plus d'informations.



23rd Annual Conference of the European Society for Clinical Virology  
September 15-17, 2021

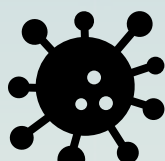
**JNI** 22<sup>es</sup> Journées Nationales d'Infectiologie  
Montpellier et la région Occitanie-Méditerranée  
LE CORUM, Montpellier  
du lundi 30 août 2021 au mercredi 1<sup>er</sup> septembre 2021

41<sup>e</sup> RÉUNION INTERDISCIPLINAIRE DE CHIMIOTHÉRAPIE ANTI-INFECTIEUSE  
LUNDI 13 & MARDI 14 DÉCEMBRE 2021  
Palais des Congrès Paris  
www.ricai.fr

**MICROBES 2021** 22-24 SEPT  
16<sup>e</sup> Congrès National de la SFM  
Cité des Congrès de NANTES

31<sup>st</sup> **ECCMID** EUROPEAN CONGRESS OF CLINICAL MICROBIOLOGY AND INFECTIOUS DISEASES  
Online 9-12 July 2021

10th Trends in Medical Mycology  
8-11 October 2021  
\*Face to face in Aberdeen, Scotland, UK & Online at your home or institute



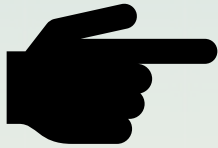
**JIB** JOURNÉES DE L'INNOVATION EN BIOLOGIE

SAVE THE DATE  
01-02 DÉCEMBRE 2021  
PALAIS DES CONGRÈS DE PARIS

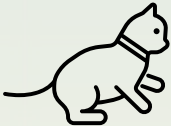
International Conference on Clinical Metagenomics

A virtual Conference  
21-22 October 2021

## La réponse du cas clinique



Vous pouvez demander au patient s'il a des **animaux de compagnie**. En effet, le genre *Capnocytophaga* contient plusieurs espèces réparties en deux groupes. Des espèces saprophytes de la cavité buccale de l'homme (oxydase et catalase négatives : *C. gingivalis*, *C. granulosa*...) et des espèces de la flore gingivale du chat ou du chien (oxydase et catalase positives : *C. canimorsus* par exemple, comme son nom l'indique).



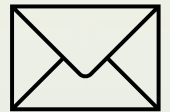
L'homme peut se contaminer avec les espèces des animaux en cas de plaies après morsures ou griffures. Le patient en question avait un chien et le mode de contamination le plus probable était par léchage d'une plaie.

**ATTENTION : *Capnocytophaga* = rechercher une endocardite !**



## Partagez vos idées !

N'hésitez pas à nous partager vos idées, travaux, remarques et suggestions ! Envoyez-les par mail à l'adresse suivante : [rejmik.sfm@gmail.com](mailto:rejmik.sfm@gmail.com)



## Nous rejoindre



Le ReJMiC est un groupe de travail de la SFM (société française de microbiologie). Pour devenir membre, il suffit :

- 1) d'adhérer à la SFM et de choisir la cotisation « membre junior ».
- 2) puis de vous connecter à votre compte
- 3) de cliquer dans l'ordre sur : Mon compte > Groupes > Voir tous les groupes
- 4) dans "rechercher un groupe", inscrivez ReJMIC
- 5) cliquer sur "adhérer à ce groupe"



## Nous suivre

Pour suivre notre actualité, rendez-vous sur notre [page Facebook](#), sur la page de [notre groupe de travail](#) ou sur [Instagram](#).

Un grand  
merci à

Emilie GUEMAS, Amélie RECOING, Théo GHELFENSTEIN-FERREIRA, Victor MOUTON, Claudie LAMOUREUX, Hélène FAURY et au comité de pilotage du ReJMIC.