

JOURNEE BIO- INFORMATIQUE

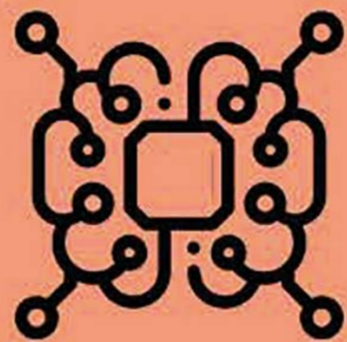
Au programme

24 JUIN 2022
DE 8H30 À 17H
à Paris



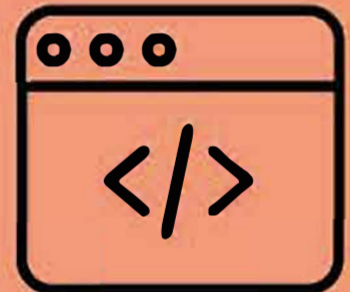
Statistiques

Rappel des notions de base



Analyse de données

Initiation à une méthode d'analyse simple non supervisée : l'analyse par composante principale



Programmation

Introduction au langage R

Mise en pratique !

- Manipulation et interprétation de données biologiques -

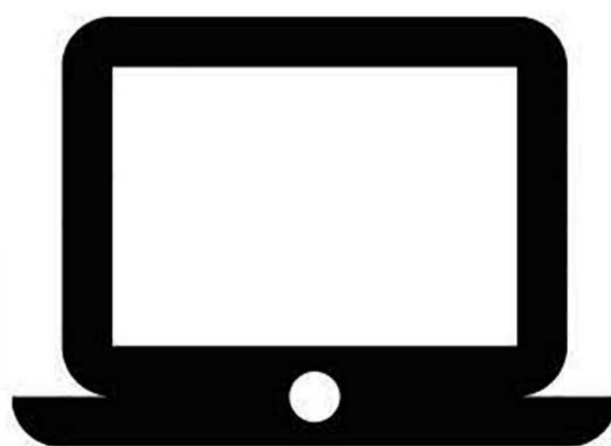
A vous de jouer !



Inscriptions

A partir du mercredi 25 Mai à 9h
Seulement **20 places** disponibles

+ **5 places** avec bourse de transport sur lettre de motivation !



Candidatures via QR Code
ou par mail :

rejmic.sfm@gmail.com

avec attestation de cotisation à la SFM

Sorbonne université



Campus Pierre et Marie Curie
4 place Jussieu, 75005 Paris
Métro : lignes 7 et 10



Société Française
de Microbiologie

